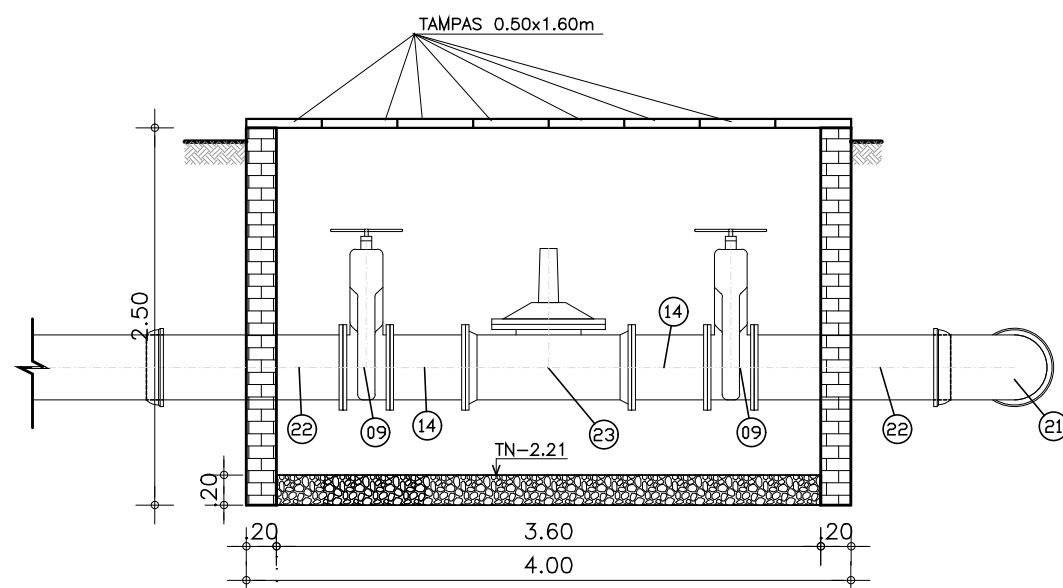
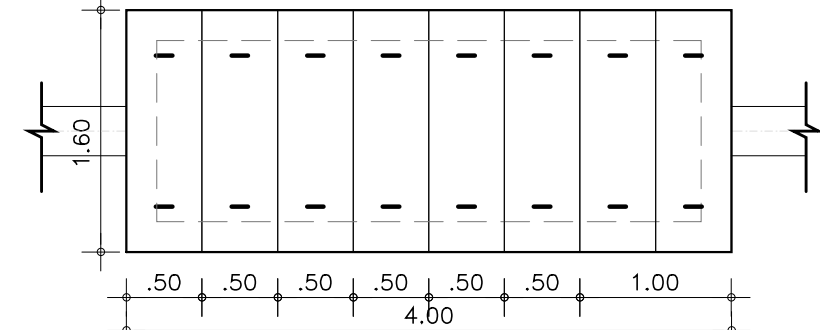


CORTE – CC
ESCALA – 1/50

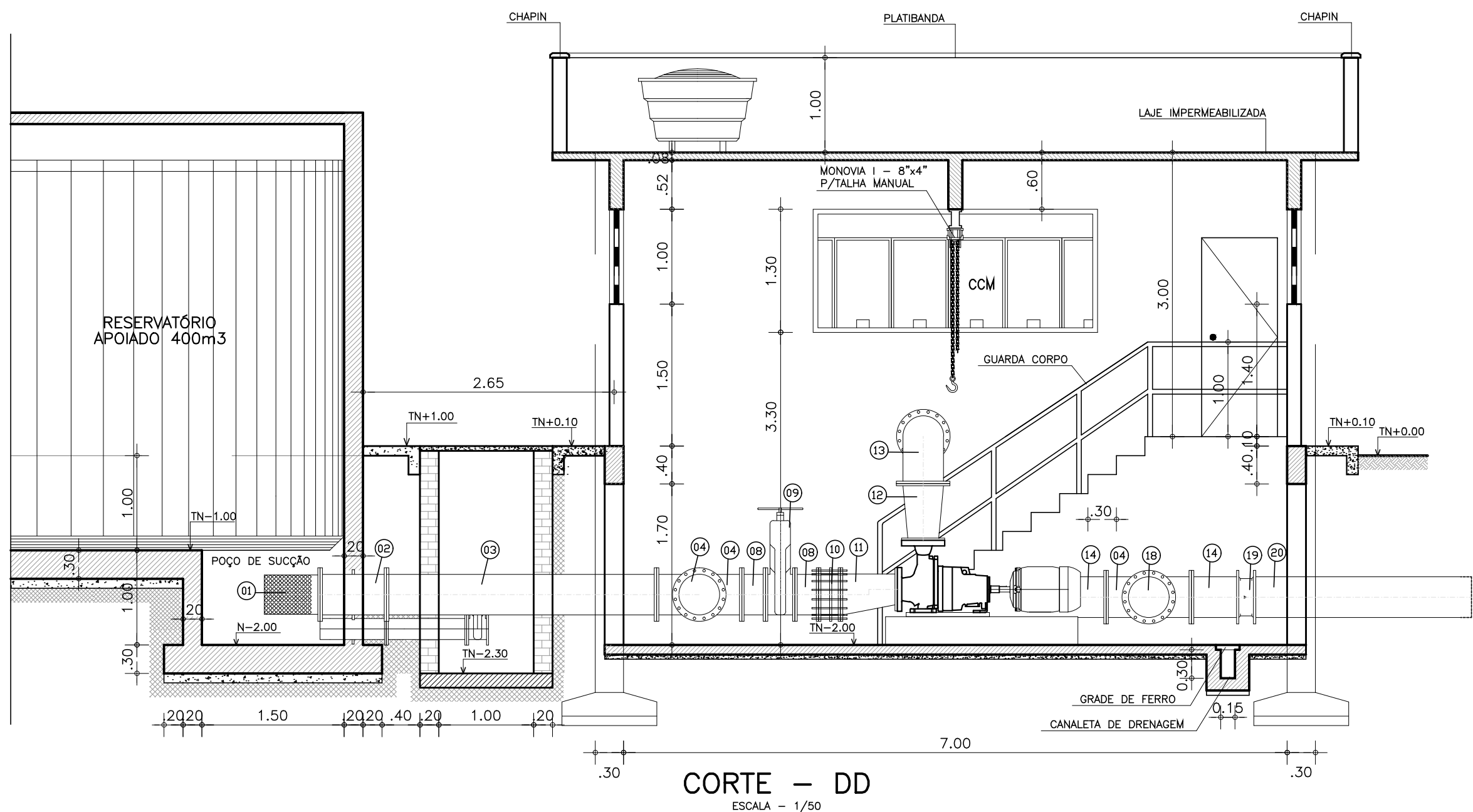
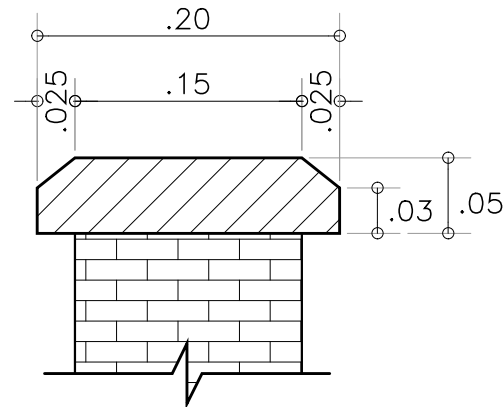


CORTE – EE
ESCALA – 1/50

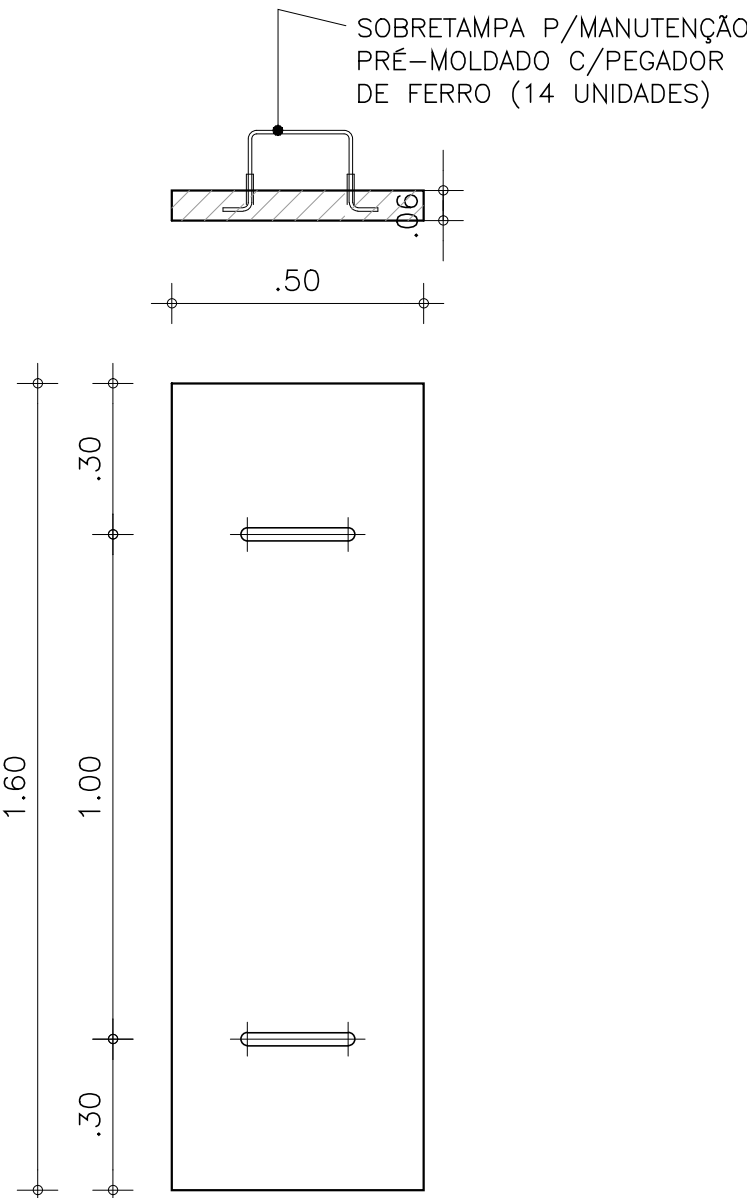


VISTA SUPERIOR – CAIXA DE MEDIÇÃO
ESCALA – 1/50

DETALHE CHAPIM
ESCALA – 1/8



CORTE – DD
ESCALA – 1/50



DETALHE DAS TAMPAS DAS CAIXAS
ESCALA – 1/15

- CONVENÇÕES
- TERRENO NATURAL
 - CONCRETO ARMADO
 - ESCAVAÇÃO
 - BRITA

HIDROMECAÂNICO

ITEM	MAT.	PN	DN	dn	CÓDIGO	DESCRIÇÃO	COMPRIM. (mm)	QUANT.
1	FaFo	10	400	—	—	Oriva com flanges	—	1
2	FaFo	10	400	400	TOFAN10	Toco com flanges e abas de vedação	700	1
3	FaFo	10	400	—	—	Tubo flangeado	2850	1
4	FaFo	10	400	400	TFF10	T8 com flanges	—	7
5	FaFo	10	400	—	—	Tubo flangeado	1300	2
6	FaFo	10	400	—	—	Tubo flangeado	2800	2
7	FaFo	10	400	—	PC10	Flange cego	—	3
8	FaFo	10	400	400	TOF10	Toco com flanges	250	6
9	FaFo	10	400	—	R23AFV10	V. gaveta c/ flanges e cunha de borracha c. curto c/ volante	—	5
10	FaFo	10	400	—	—	Junta de desmontagem travada axialmente	—	6
11	FaFo	10	400	300	REFF10	Redução com flanges excêntrica	—	3
12	FaFo	10	400	300	RFF10	Redução com flanges concêntrica	—	3
13	FaFo	10	400	—	C90FF10	Curva 90° com flange	—	6
14	FaFo	10	400	400	TOF10	Toco com flanges	500	12
15	FaFo	10	400	—	—	Tubo flangeado	780	3
16	FaFo	10	400	—	C90OFF10	Curva 90° com flange	—	3
17	FaFo	10	400	—	VBFT0WCV	Válvula borboleta flangeada AWMA – Mec. C posição 1	—	3
18	FaFo	10	400	—	—	Tubo flangeado	3500	1
19	FaFo	10	400	—	—	Válvula de retenção com portinhola dupla	—	1
20	FaFo	10	400	—	—	Tubo com flange e ponto	2300	1
21	FaFo	10	400	—	C90JGS	Curva 90° com bolso JGS	—	1
22	FaFo	10	400	—	—	Tubo com flange e ponto	1300	2
23	FaFo	10	400	—	—	Macromedidor de vazão eletromagnético	—	1

ACESSÓRIOS

DN	PN	TIPO DE PARAFUSO (dimensões em milímetros)						PARAFUSOS			ARRUELAS		
		FLANGE	DM	JTE	DM	JM	ø	TIPO	DM	TOTAL	PN	DN	TOTAL
300	10	36	20x90	—	—	—	—	FLANGE	20x90	36	10	400	71
400	10	1096	24x100	—	—	—	—	FLANGE	24x100	1096	10	300	3

INFORMAÇÕES CONJUNTOS MOTOR-BOMBAS

BOMBAS	SUCÇÃO	RECALQUE	ROTACÃO	ROTACÃO	QUANT.
B1	300	300	1.760	40	03

REV. Nº	DISCRIMINAÇÃO	VISTO	APROV.	DATA
00	EMISSÃO INICIAL			JUN/19
SEDEC - SECRETARIA DE ESTADO DA DEFESA CIVIL				
PROJETO BÁSICO - ADUTORA DE CURIMATÁ				
ESTAÇÃO ELEVATÓRIA EELF: OBRA CIVIL E HIDROMECAÂNICO CORTES CC, DD, EE, FF, GG E DETALHES				
Resp. Técnico: Eng. Civil Cleandro Andrade Nêiva Crea: 1915901790		Escala: INDICADA	Desenho: 007	
		Data: JUNHO/2019	Planta: 03/03	
Arquivo (.dwg): 007_SAD_CURIMATA_EELF_OCH.dwg		Tipo: OCH		